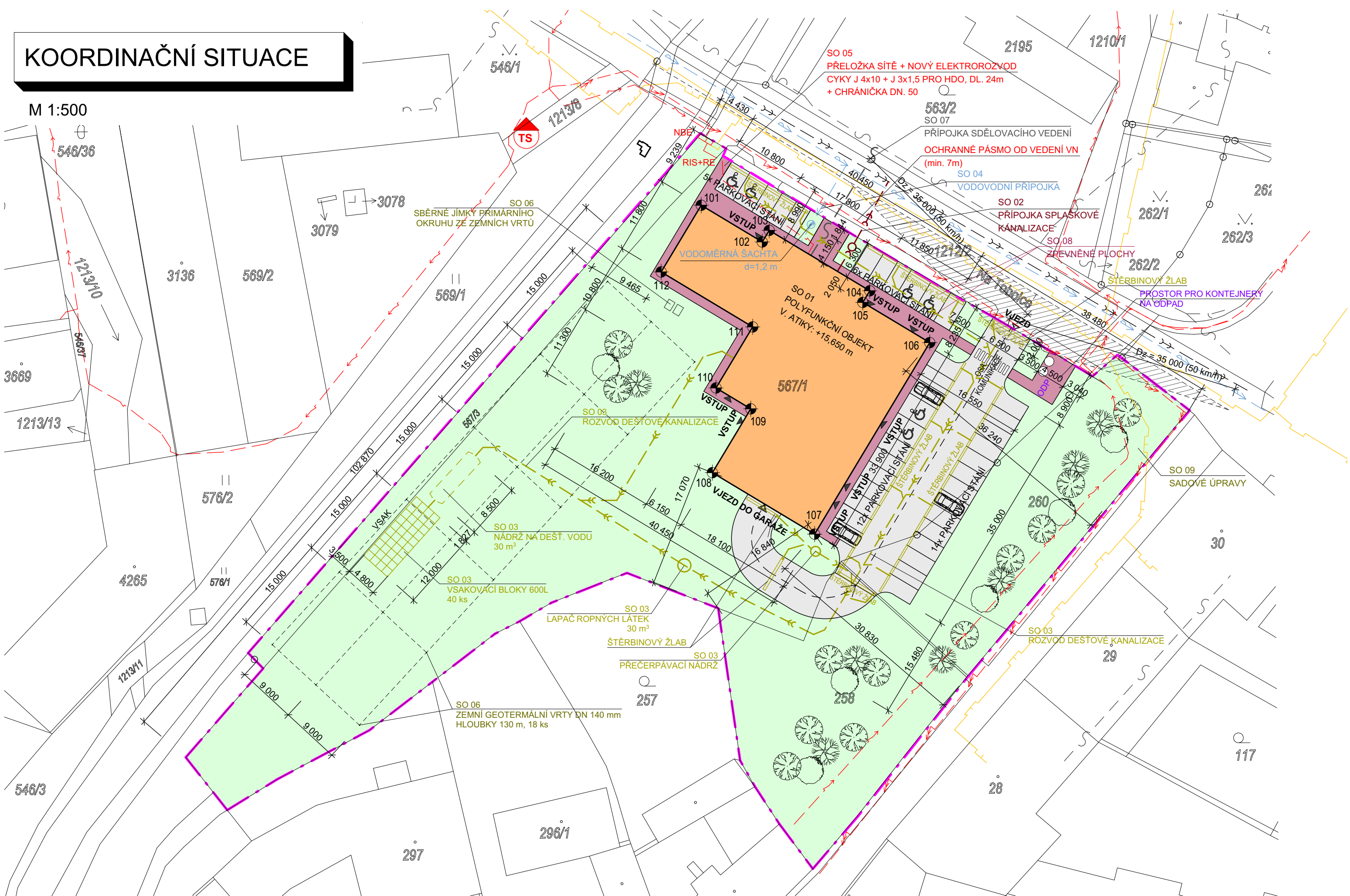


KOORDINAČNÍ SITUACE

M 1:500



LEGENDA ZNAČENÍ:

- RE ROZVADĚČ S MĚŘENÍM
 RIS ROZPOJOVACÍ SKŘÍŇ
 NBE NAPOJOVACÍ BOD EL. ENERGIE
 NBV NAPOJOVACÍ BOD VODY
 NBK NAPOJOVACÍ BOD KANALIZACE
 NBP NAPOJOVACÍ BOD PLYNOVODU
 VSAK VSAKOVACÍ OBJEKT (VSAK. BLOKY)
 ODP KONTEJNERY NA ODPAD

- - - - - VYTÝČOVACÍ PŘÍMKA = HRANICE POZEMKU
 - / - STÁVAJÍCÍ / NOVÉ OPOCENÍ

- POLYFUNKČNÍ OBJEKT
 POZEMNÍ KOMUNIKACE - ASFALT
 CHODNÍKY - BETONOVÁ SKLÁDANÁ DLAŽBA
 ZATRAVNĚNÉ PLOCHY

- VJEZD PŘÍJEZD / PŘÍSTUP NA POZEMEK
 VSTUP VSTUP DO OBJEKTU
 NAVRŽENÁ VÝSADBA ZELENĚ

LEGENDA SÍTÍ:

STÁVAJÍCÍ SÍŤ:

- SPLAŠKOVÁ KANALIZACE
 VODOVODNÍ POTRUBÍ
 EL. VEDENÍ PODZEMNÍ NN DO 1 kV
 EL. VEDENÍ PODZEMNÍ VN DO 35 kV
 NTL. PLYNOVOD
 STL. PLYNOVOD
 SÍŤ CETIN

±0,000 = 271,200 m n. m.
 VÝŠKOVÝ SYSTÉM: BPV.
 SOUŘADNICOVÝ SYSTÉM: S-JTSK

ZASTAVĚNÁ PLOCHA: 958,25 m²
 ZPEVNĚNÉ PLOCHY: ASFALT: 967 m² + BET. DLAŽBA: 277 m²
 VÝMĚRA POZEMKU: pp.č. 567/1: 5005 m², pp.č. 567/3: 371 m²
 pp.č. 258: 903 m², pp.č. 260: 907 m²
 KOEFICIENT ZASTAVĚNOSTI: 2202,5/ 7186 = 31%

POPIS OBJEKTU:

POLYFUNKČNÍ OBJEKT S PLOCHOU STŘECHOU, PŮDORYS PRAVIDELNÉHO POLYGONU TVARU L. OBJEKT SE NACHÁZÍ V OBCI JIČÍN, K.Ú. JIČÍN, OKRES JIČÍN, KRAJ KRALOVÉHRADCEKÝ. OBJEKT BUDE NAPOJEN NA STÁVAJÍCÍ ELEKTRO PŘÍPOJOVACÍ BOD, NA NOVOU VODOVODNÍ PŘÍPOJKU. DÁLE NOVOU KANALIZAČNÍ PŘÍPOJKOU DO VEŘEJNÉ KANALIZACE NA POZEMKU P.Č. 567/1. TERÉN JE ROVINNÝ, NÁVRH BYL TĚTO OKOLNOSTI PŘÍZPŮSOBEN, NA POZEMKU SE NENACHÁZÍ CHRÁNĚNÁ ZELEN!!!

ZÁKRES INŽENÝRSKÝCH SÍTÍ JE POUZE INFORMATIVNÍ, PŘED ZAPOČETÍM ZEMNÍCH PRACÍ POŽÁDÁ INVEŠTOR SPRÁVCE O JEJICH VYTÝČENÍ!!!

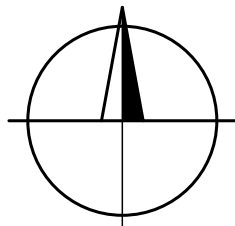
LEGENDA STAVEBNÍCH OBJEKTŮ:

- SO 01 POLYFUNKČNÍ OBJEKT
 SO 02 PŘÍPOJKA SPLAŠKOVÉ KANALIZACE
 SO 03 ROZVOD DEŠŤOVÉ KANALIZACE, PŘEČERPÁVACÍ NÁDRŽ, LAPAČ ROPNÝCH LÁTEK, AKUMULAČNÍ NÁDRŽ A VSAKOVACÍ OBJEKT
 SO 04 PŘÍPOJKA VODOVODU
 SO 05 PŘÍPOJKA ELEKTRO NN
 SO 06 ZEMNÍ GEOTERMÁLNÍ VRTY PRO TEPELNÁ ČERPADLA
 SO 07 PŘÍPOJKA SDĚLOVACÍHO VEDENÍ
 SO 08 ZPEVNĚNÉ PLOCHY
 SO 09 SADOVÉ ÚPRAVY

VYTÝČOVACÍ BODY		
Č.B.	SOUŘADNICE X	SOUŘADNICE Y
101	1013009.75	672222.26
102	1013014.09	672215.26
103	1013010.87	672212.46
104	1013017.73	672199.02
105	1013019.69	672201.12
106	1013025.85	672188.24
107	1013055.81	672221.98
108	1013049.65	672235.7
109	1013041.53	672230.1
110	1013036.21	672237.38
111	1013026.13	672227.86
112	1013017.45	672237.94

NAVRHOVANÉ SÍŤE NA POZEMKU:

- SPLAŠKOVÁ KANALIZACE
 DEŠŤOVÁ KANALIZACE
 VODOVODNÍ POTRUBÍ
 EL. VEDENÍ PODZEMNÍ NN



0,000 = 271,200 m.n.m., B.p.v. / SOUŘADNICOVÝ SYSTÉM S-JTSK

PŘEDMĚT	DIPLOMOVÁ PRÁCE		<div><div><div>T</div></div><div><div>FAKULTA</div><div>STAVEBNÍ</div><div>ústav</div><div>pozemního stavitelství</div></div></div>	
VYPRACOVAL	Bc. Vítězslav Imlauf			
VEDOUČÍ PRÁCE	Ing. Petr Beneš, CSc.			
STAVEBNÍK	MUDr. Eduard Šťastný			
MÍSTO STAVBY	Jičín, k.ú. Jičín p.p.č. 567/1 a 260			
NÁZEV STAVBY	Polyfunkční objekt v Jičíně			
STAVEBNÍ OBJEKT	SO.01 - POLYFUNKČNÍ OBJEKT		FORMÁT	3 A4
ČÁST	C - Situační výkresy		DATUM	01/01/2024
OBSAH:	KOORDINAČNÍ SITUACE		STUPEŇ PD	DPS
			MEŘITKO	Č. VÝKRESU
			1:500	C.3